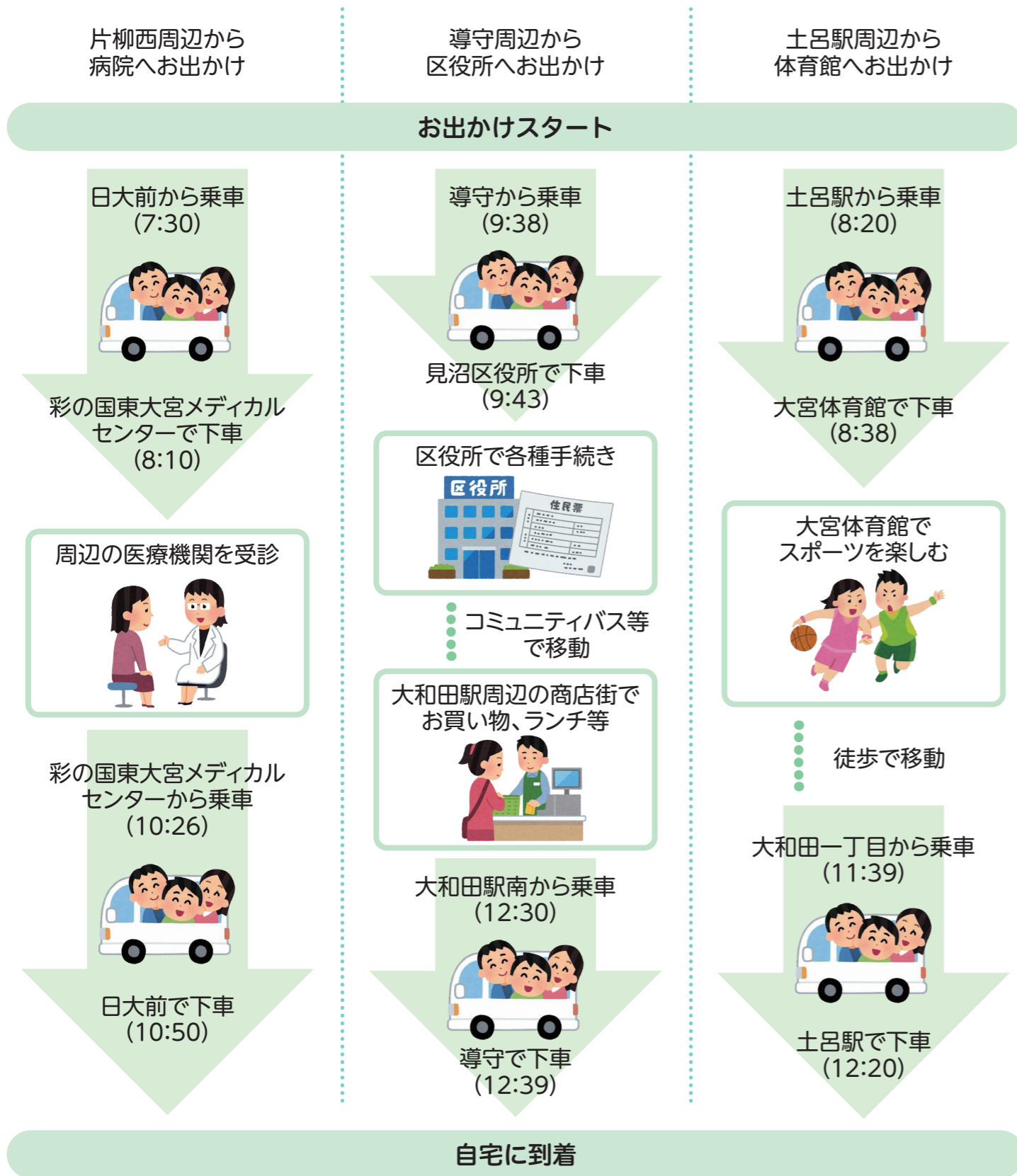


例えばこんな使い方も出来ます！



見沼区片柳西地区乗合タクシー「カワセミ号」

カワセミ号を利用して地域の足を守りましょう！

- 2017年8月21日から実証運行を開始したカワセミ号は、2021年8月20日までの期間を延長し、当面の間運行を継続する予定です。
- 新型コロナウイルス感染症の影響もあり、現在の利用者の人数は、本格運行に向けた目標値を大きく下回っている状況です。【目標：55.0人/日、2021年4月～5月：17.3人/日】
- 皆様でエチケットを守り、安全にカワセミ号を利用していきましょう！

緑色の停留所が目印です

運行期間 2017年8月21日～当面の間

運行日時 月曜日から金曜日までの平日 7時台から18時台まで
※祝日、年末年始(12月29日～1月3日)の運行はありません。

運行便数 6便/日

運賃 1乗車につき、一律300円
※お支払いは現金のみで先払いとなります。

割引制度 小学生は半額です。障害者割引制度があります。

車両 10人乗りワンボックス車(運転席含む)
※満車時は、予備車両として普通タクシーが運行します。

事業形態 さいたま市からの運行補助事業

感染症拡大防止のための取り組み

お客様の安全・安心のための取り組みを行っています

マスクの着用・健康管理

窓開けによる換気

定期的な清掃・消毒

マスクの着用をお願いします

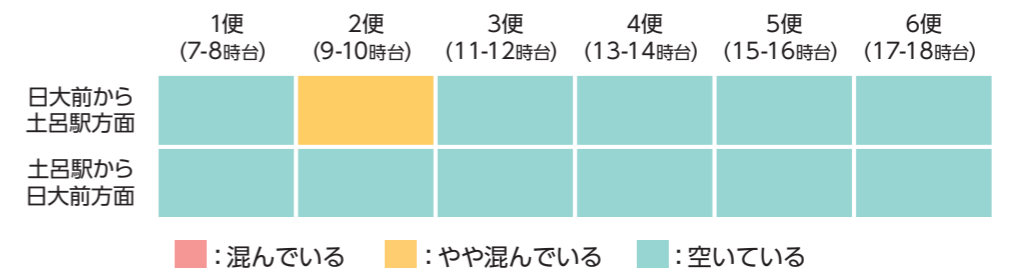
会話を控えるようお願いします

ソーシャル・ディスタンス
なるべく間隔を空けて乗車下さい

感染拡大を防止するためにご協力をお願いします

カワセミ号の便別の混雑状況

● ご利用の際の参考としてご活用ください。



問合せ

運行情報・忘れ物について

株式会社見沼交通(運行事業者)
☎ 048-685-5799

運行補助制度について

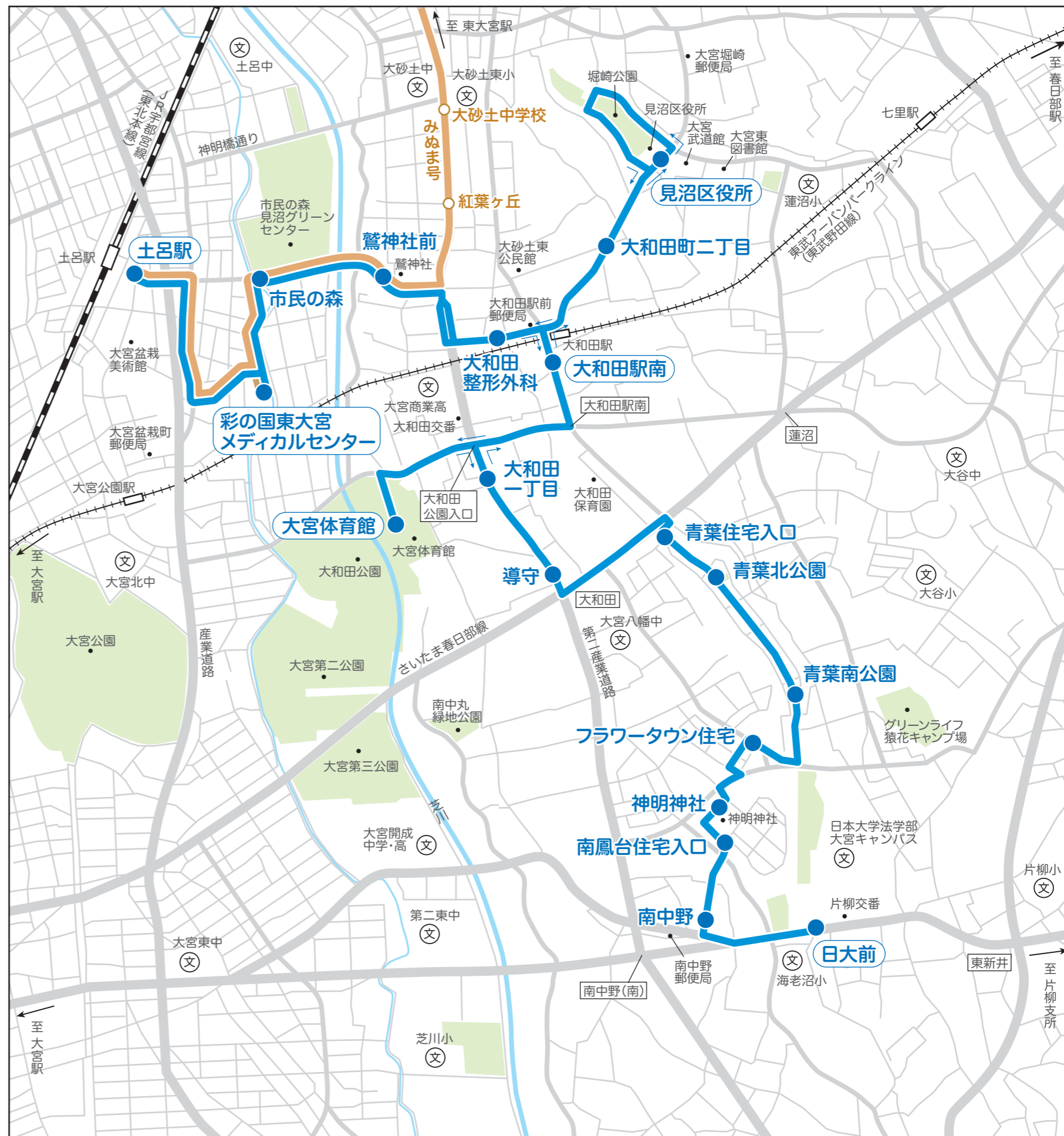
さいたま市 交通政策課
☎ 048-829-1054
FAX 048-829-1979

メールアドレス kotsu-seisaku@city.saitama.lg.jp

見沼区片柳西地区乗合タクシー 時刻表・運行ルート図

停留所名	1便	～	6便
日大前	7:30		17:30
南中野	7:30		17:30
南鳳台住宅入口	7:31		17:31
神明神社	7:32		17:32
フラワータウン住宅	7:33		17:33
青葉南公園	7:34		17:34
青葉北公園	7:35		17:35
青葉住宅入口	7:36		17:36
導守	7:38		17:38
大和田一丁目	7:39		17:39
大和田駅南	7:41		17:41
大和田町二丁目	7:42		17:42
見沼区役所	7:43		17:43
大和田町二丁目	7:46		17:46
大和田整形外科	7:47		17:47
鷺神社前	7:48		17:48
市民の森	7:49		17:49
彩の国東大宮メディカルセンター	8:10		18:10
土呂駅	8:20		18:20
彩の国東大宮メディカルセンター	8:26		18:26
市民の森	8:28		18:28
鷺神社前	8:28		18:28
大和田整形外科	8:29		18:29
大和田駅南	8:30		18:30
大宮体育館	8:38		18:38
大和田一丁目	8:39		18:39
導守	8:39		18:39
青葉住宅入口	8:40		18:40
青葉北公園	8:41		18:41
青葉南公園	8:42		18:42
フラワータウン住宅	8:43		18:43
神明神社	8:44		18:44
南鳳台住宅入口	8:45		18:45
南中野	8:46		18:46
日大前	8:50		18:50

以降6便まで2時間おきに出発します。



道路事情により遅延が生じることがあります